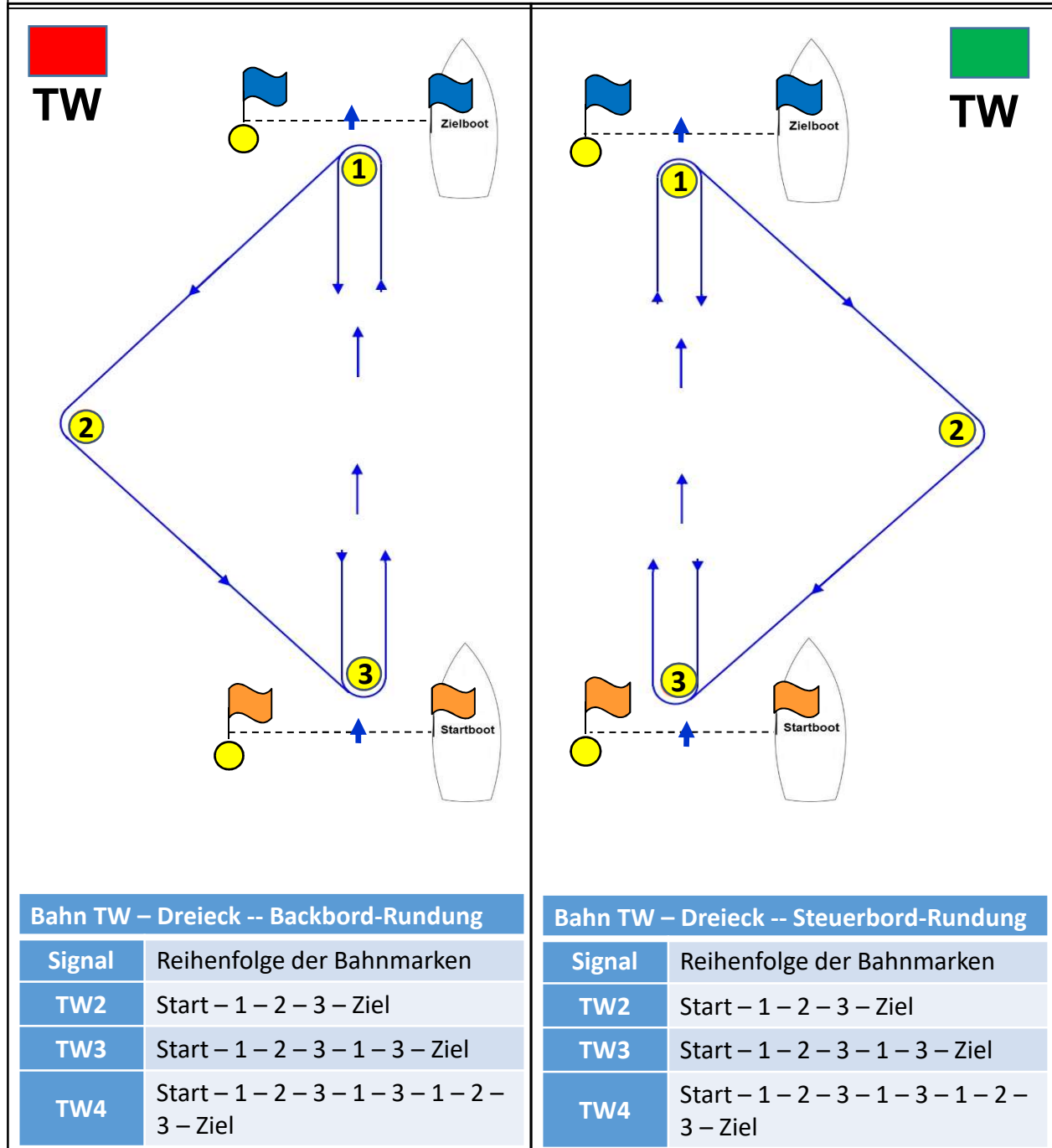


Bahn Diagramm

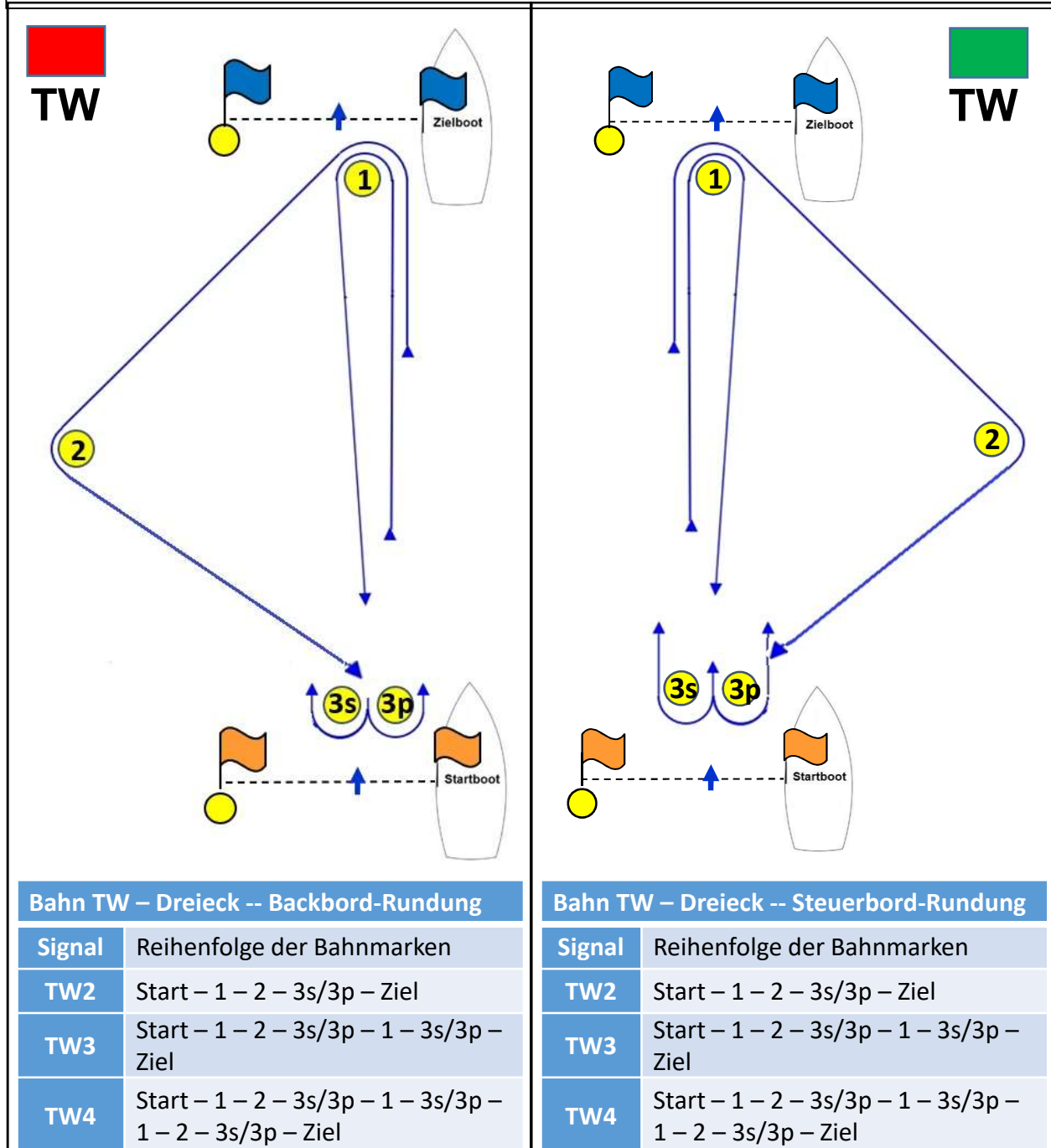
Dreieck (Triangle) --- Ziel in Luv (Windward Finish)



Hinweise: Die Ziffer der Bahnbezeichnung (Signal) gibt die Anzahl der zu segelnden Kreuz-Kurse an. Die Zusatzflagge (Rot / Grün) gibt die Rundungsrichtung an.

Bahn Diagramm

Dreieck (Triangle) --- Ziel in Luv (Windward Finish)

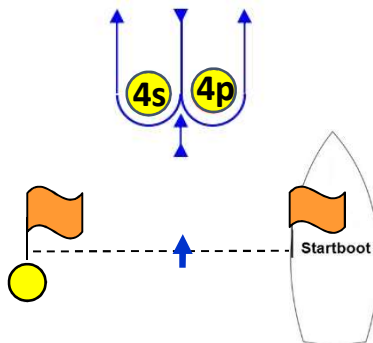
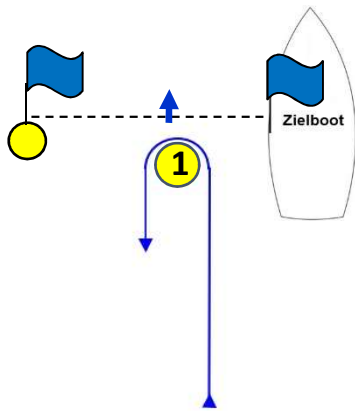


Hinweise: Die Ziffer der Bahnbezeichnung (Signal) gibt die Anzahl der zu segelnden Kreuz-Kurse an. „s“ (starboard = Steuerbord) und „p“ (port = Backbord) zeigen an, an welcher Seite die Bahnmarke immer durch das Gate kommend zu runden / lassen ist.

Bahn Diagramm

Up & Down --- Ziel in Luv bzw. Lee/Raum (Windward Leeward Reaching Finish)

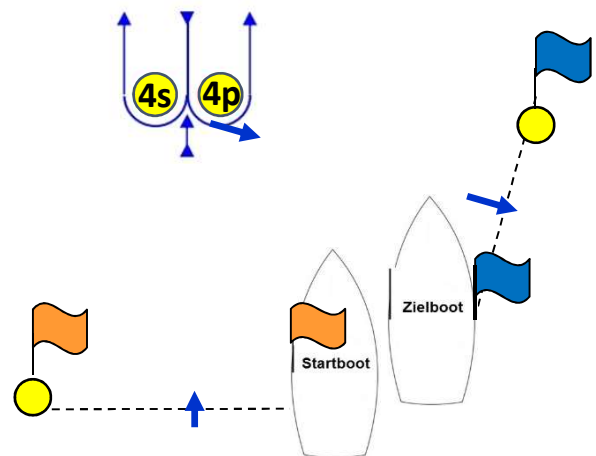
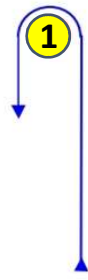
W



Bahn W – Up & Down – Ziel in Luv

Signal	Reihenfolge der Bahnmarken
W2	Start – 1 – 4s/4p – Ziel
W3	Start – 1 – 4s/4p – 1 – 4s/4p – Ziel
W4	Start – 1 – 4s/4p – 1 – 4s/4p – 1 – 4s/4p – Ziel

LR



Bahn LR – Up & Down - Ziel in Lee / Raum

Signal	Reihenfolge der Bahnmarken
LR2	Start – 1 – 4s/4p – 1 – 4p – Ziel
LR3	Start – 1 – 4s/4p – 1 – 4s/4p – 1 – 4p – Ziel
LR4	Start – 1 – 4s/4p – 1 – 4s/4p – 1 – 4s/4p – 1 – 4p – Ziel

Hinweise: Die Ziffer der Bahnbezeichnung (Signal) gibt die Anzahl der zu segelnden Kreuz-Kurse an. „s“ (starboard = Steuerbord) und „p“ (port = Backbord) zeigen an, an welcher Seite die Bahnmarke zu runden / lassen ist.