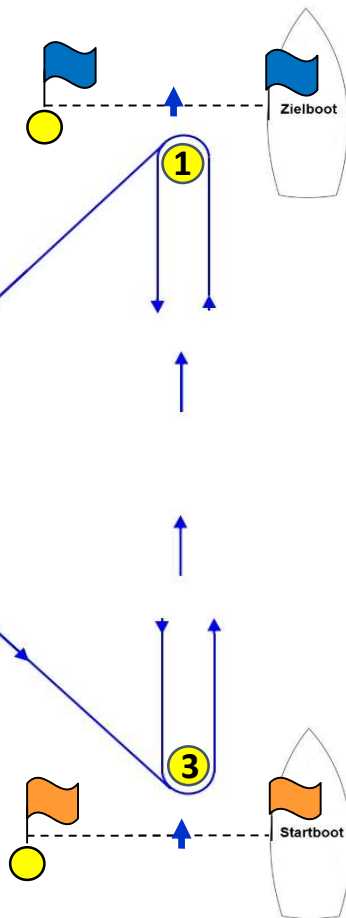


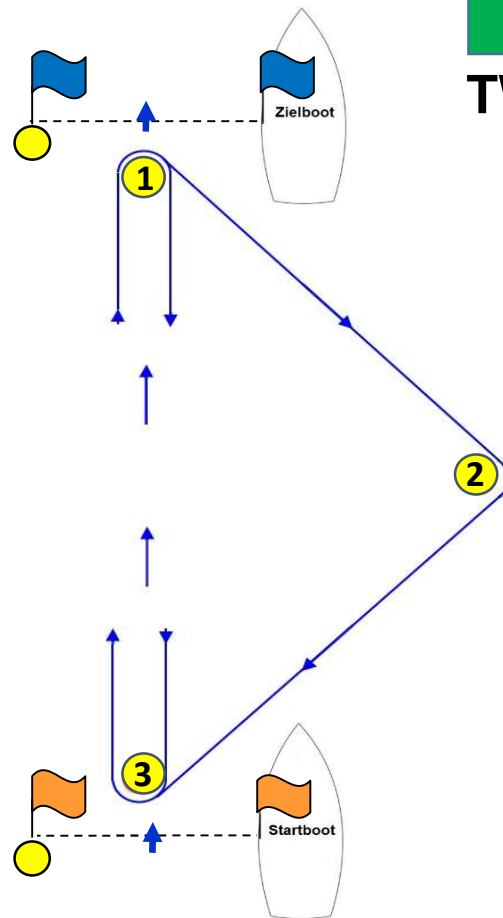
## Bahndiagramm

### Dreieck (Triangle) --- Ziel in Luv (Windward Finish)



#### Bahn TW – Dreieck -- Backbord-Rundung

Signal	Reihenfolge der Bahnmarken
<b>TW2</b>	Start – 1 – 2 – 3 – Ziel
<b>TW3</b>	Start – 1 – 2 – 3 – 1 – 3 – Ziel
<b>TW4</b>	Start – 1 – 2 – 3 – 1 – 3 – 1 – 2 – 3 – Ziel



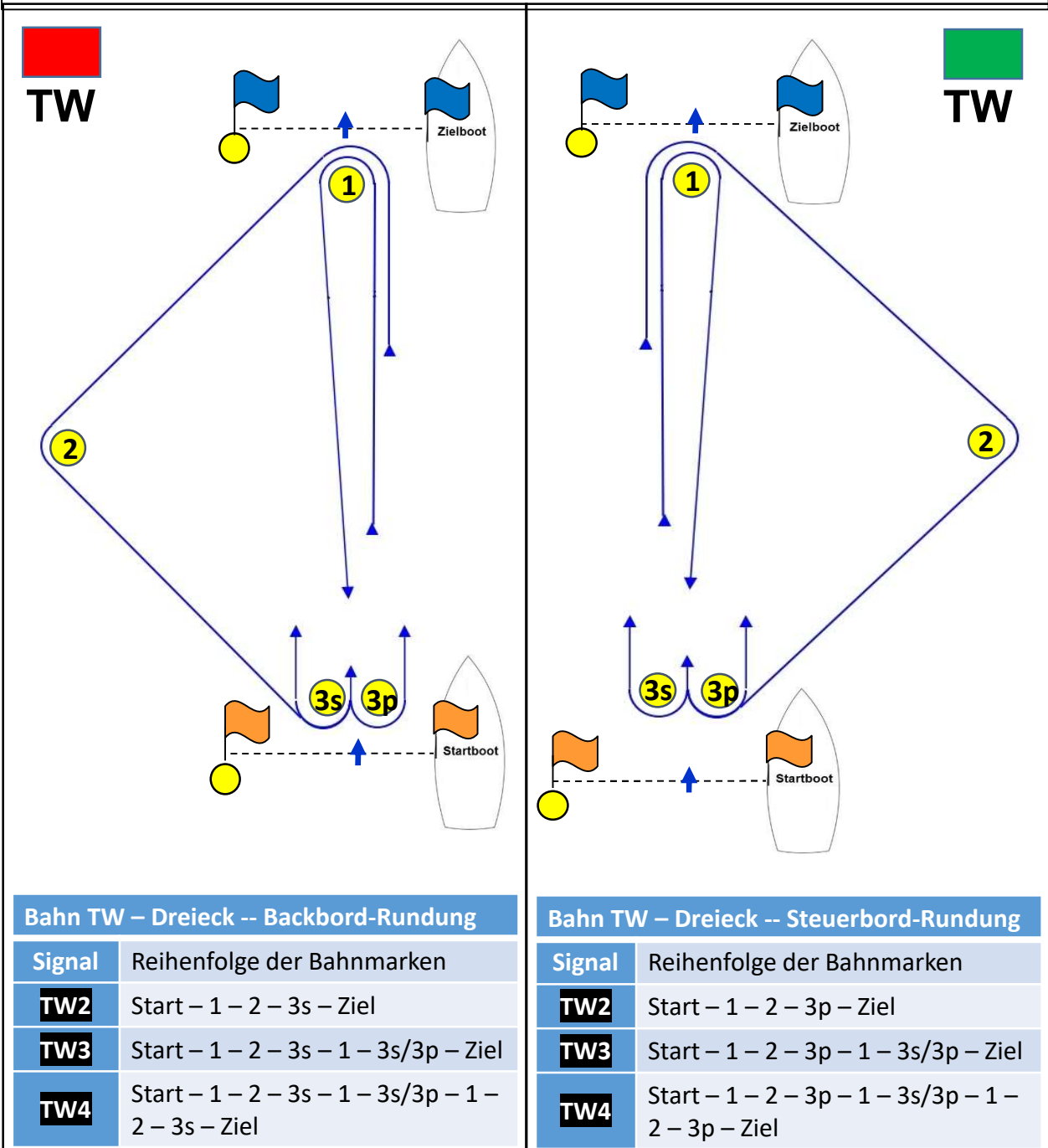
#### Bahn TW – Dreieck -- Steuerbord-Rundung

Signal	Reihenfolge der Bahnmarken
<b>TW2</b>	Start – 1 – 2 – 3 – Ziel
<b>TW3</b>	Start – 1 – 2 – 3 – 1 – 3 – Ziel
<b>TW4</b>	Start – 1 – 2 – 3 – 1 – 3 – 1 – 2 – 3 – Ziel

**Hinweise:** Die Ziffer der Bahnbezeichnung (Signal) gibt die Anzahl der zu segelnden Kreuz-Kurse an. Die Zusatzflagge (Rot / Grün) gibt die Rundungsrichtung an.

## Bahndiagramm

### Dreieck (Triangle) --- Ziel in Luv (Windward Finish)

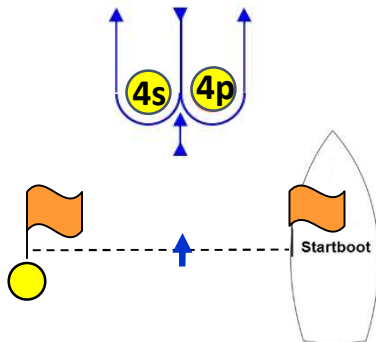
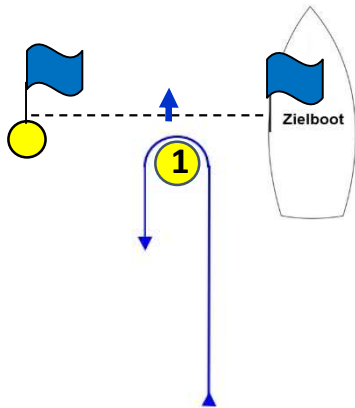


**Hinweise:** Die Ziffer der Bahnbezeichnung (Signal) gibt die Anzahl der zu segelnden Kreuz-Kurse an. Die Zusatzflagge (Rot / Grün) gibt die Rundungsrichtung an.

## Bahndiagramm

### Up & Down - Ziel in Luv bzw. Lee/Raum (Windward / Leeward Reaching Finish)

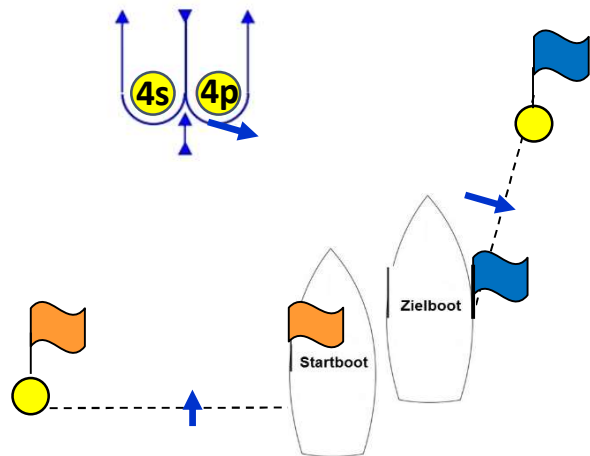
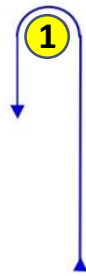
**W**



#### Bahn W – Up & Down – Ziel in Luv

Signal	Reihenfolge der Bahnmarken
<b>W2</b>	Start – 1 – 4s/4p – Ziel
<b>W3</b>	Start – 1 – 4s/4p – 1 – 4s/4p – Ziel
<b>W4</b>	Start – 1 – 4s/4p – 1 – 4s/4p – 1 – 4s/4p – Ziel

**LR**



#### Bahn LR – Up & Down - Ziel in Lee / Raum

Signal	Reihenfolge der Bahnmarken
<b>LR2</b>	Start – 1 – 4s/4p – 1 – 4s/4p – Ziel
<b>LR3</b>	Start – 1 – 4s/4p – 1 – 4s/4p – 1 – 4s/4p – Ziel
<b>LR4</b>	Start – 1 – 4s/4p – 1 – 4s/4p – 1 – 4s/4p – 1 – 4s/4p – Ziel

**Hinweise:** Die Ziffer der Bahnbezeichnung (Signal) gibt die Anzahl der zu segelnden Kreuzkurse an. „s“ (starboard = Steuerbord) zeigt an, auf welcher Seite die Bahnmarke für den Segler zum mgl. Runden liegt. Selbiges für „p“ (port = Backbord).